



Подключите датчики Hydronix к сетям  
офиса и Fieldbus

# Hydro-Hub



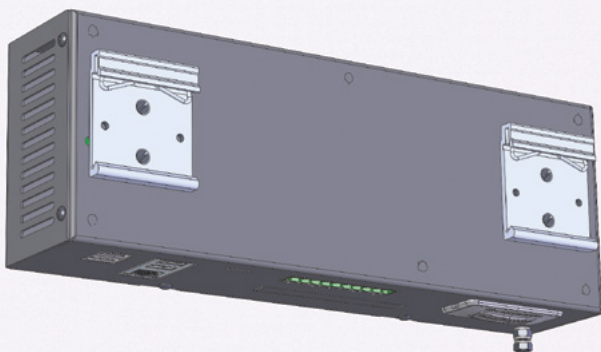
ОРИГИНАЛЬНАЯ КОНСТРУКЦИЯ – ВЕДУЩИЕ  
ПОЗИЦИИ НА РЫНКЕ – ВЫСОКОЕ КАЧЕСТВО

# Hydro-Hub

## Простое подключение датчиков Hydronix к сетям офиса и Fieldbus

Hydro-Hub является центральной точкой для одновременного подключения сети датчиков Hydronix (до 16 датчиков) к нескольким системам. Устройство позволяет собирать данные, настраивать датчики, выполнять диагностику и выбирать калибровку. Поддерживается соединение по TCP/IP, через имеющиеся сети RS485 по протоколу Hydro-Link или по шине Fieldbus.

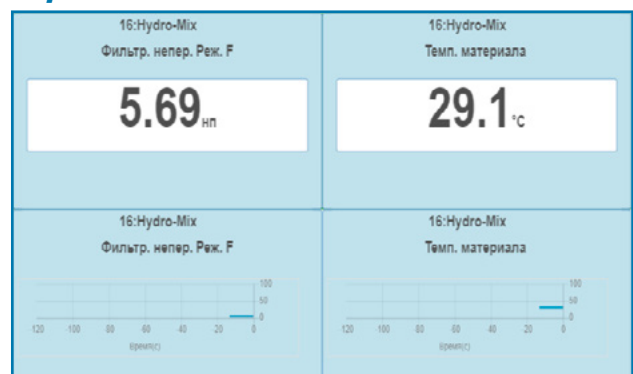
Hydro-Hub имеет встроенный веб-сервер с интерфейсом веб-API для удаленных подключений, позволяющий взаимодействовать с промышленным Интернетом вещей. Интерфейс веб-браузера обеспечивает гибкость при работе с планшетами и ПК. Через интерфейс веб-браузера Hydro-Hub дает системам, которые уже поддерживают протокол Hydro-Link, полную функциональность программного обеспечения Hydro-Com.



## Характеристики

- Простота установки в новых или существующих системах.
- Отображение в реальном времени измерений 6 датчиков.
- Связь с 16 датчиками.
- Порт Ethernet с интерфейсом веб-браузера / веб-API.
- Совместим с современными веб-браузерами.
- Калибровка датчиков Hydronix.
- Регистрация данных датчика.
- Диагностика датчика в реальном времени.
- Конфигурация датчика.
- Монтаж на DIN-рейку.
- Возможность подключения к шине Fieldbus
- Возможность выбора калибровки с использованием цифровых входов.

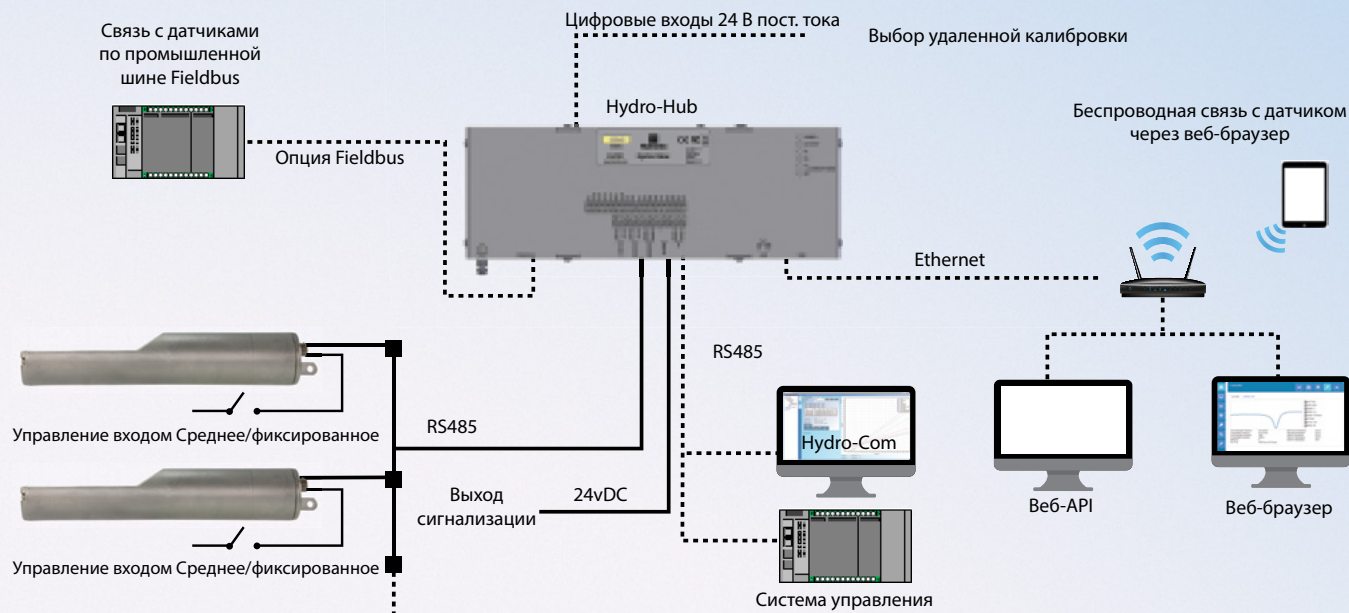
## Отображение данных в реальном времени





## Типовая установка

Hydro-Hub легко интегрируется в существующие системы и расширяет их возможности благодаря дополнительному порту RS485, который принимает все актуальные и устаревшие команды протокола Hydro-Link.



## Связь

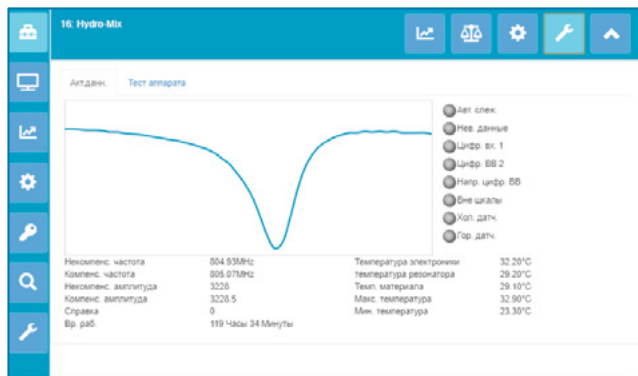
Hydro-Hub снимает ограничения сети RS485 с одним главным узлом, используя передовые алгоритмы. Это позволяет передавать данные датчика по нескольким соединениям TCP/IP, Fieldbus и RS485. Его легко интегрировать в существующие системы, расширяя их возможности благодаря дополнительному порту RS485, который принимает все актуальные и устаревшие команды протокола Hydro-Link.

## Управление калибровкой

Функции управления калибровкой помогают интеграторам и пользователям считывать только значение влажности с датчика без необходимости записи сложных функций калибровки.

Интерфейс веб-браузера может использоваться для хранения нескольких калибровок датчиков для различных материалов, конфигурации датчиков, диагностики и регистрации.

### Диагностика датчиков



### Управление калибровкой



# Техническая информация

## Конструкция

Корпус: Нержавеющая сталь.

## Операционная система

Linux.

## Крепление

Монтаж на DIN-рейку в соответствии с IEC/EN 60715.

## Источник питания

24 В пост. тока 1,25 А (40 Вт), только для Hydro-Hub.  
Питание для датчиков должно рассчитываться отдельно.

## Веб-интерфейсы

Веб-интерфейс Hydronix совместим со всеми браузерами, которые поддерживают разрешение экрана 1024 x 600 и выше.

## Связь

Связь с системой управления через RS485.

Связь с сетью до 16 датчиков через RS485.

Порт Ethernet.

Интерфейс веб-браузера по сети TCP/IP.

Дополнительный порт Fieldbus:

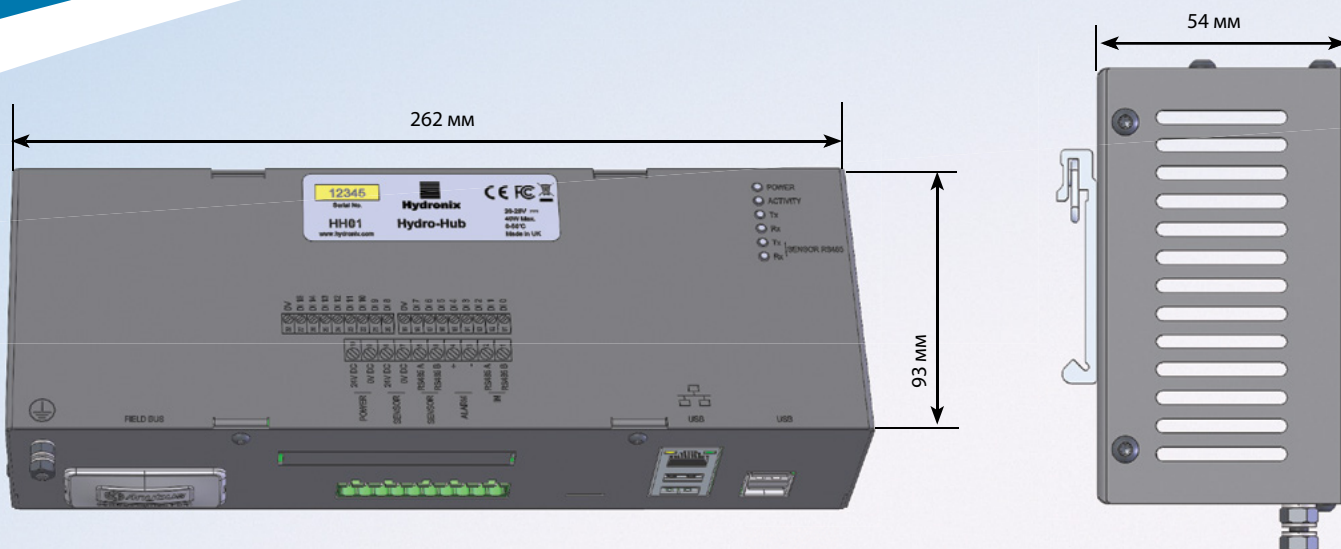
- модуль PROFIBUS
- модуль Ethernet/IP
- модуль PROFINET

Дополнительно 16 плат цифровых входов для цифрового выбора калибровки (16 датчиков, 256 калибровок для каждого)

Порты карт памяти USB для регистрации данных, резервного копирования / восстановления и обновления системы.

## Рабочая температура

0–50 градусов С.



# Hydronix

## Головной офис - Великобритания:

Тел.: +44 (0)1483 468900

Факс: +44 (0)1483 468919

Эл. почта: [enquiries@hydronix.com](mailto:enquiries@hydronix.com)

## Центральная Европа и Южная Африка:

Тел.: + 49 2563 4858

## Франция:

Тел.: + 33 (0) 652 04 89 04

## Америка, Испания и Португалия:

Тел.: 888-887-4884 (бесплатный)

или +1 231-439-5000

[www.hydronix.com](http://www.hydronix.com)

## Номер детали

## Описание

HH01	Hydro-Hub (включает монтажный кронштейн)
HH01E	Hydro-Hub с модулем расширения
0117	Источник питания - 24 В пост. тока, 120 Вт для питания 16 датчиков
1187	модуль PROFIBUS
1188	модуль Ethernet/IP
1189	модуль PROFINET
0175	Гнездо панели USB
HH01EW	Возможность продления срока гарантии до 4 лет

